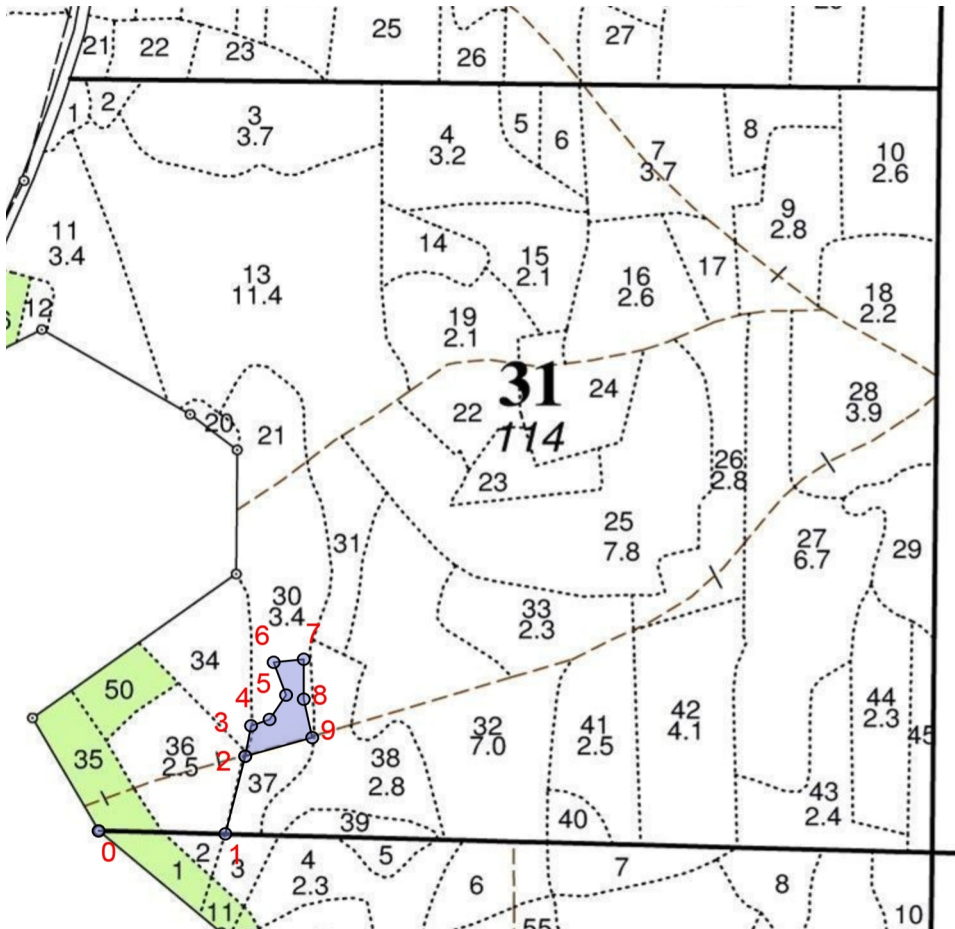


Лесничество:	Кинешемское	№ квартала:	31
Участковое леснич.	Решемское	№ выдела:	30
Урочище:		№ объекта:	200
Масштаб:	1:10000	Площадь, га:	0,6



Номер начальной точки (столба) линии	Номер следующей точки (столба) линии	Направление линий, румбы (азимуты),°	Длина линий, м	Координата начальной точки (столба) линии	
				Долгота(X)	Широта (Y)
0	1	СВ83°	168	42,55046	57,33797
1	2	СВ6°	110	42,55325	57,33793
2	3	СВ2°	43	42,55369	57,33889
3	4	СВ63°	26	42,55381	57,33927
4	5	СВ25°	40	42,55422	57,33935
5	6	С328°	48	42,55458	57,33965
6	7	СВ76°	40	42,55431	57,34005
7	8	ЮВ8°	55	42,55497	57,34009
8	9	ЮВ20°	54	42,55497	57,3396
9	2	Ю366°	92	42,55516	57,33912

**ДОКУМЕНТ ПОДПИСАН  
ЭЛЕКТРОННОЙ ПОДПИСЬЮ**

Сертификат: 02 50 25 49 01 D9 B0 AF A7 41 54 C7 84 1D 13 80 C8  
Владелец: Чудаков Александр Алексеевич, ООО "РЕШМА - ЛЕС",  
Действителен: с 16.12.2023 по 16.03.2025

Должность (При наличии)

Подпись

Чудаков Александр Алексеевич  
(Фамилия, имя, отчество -  
последнее при наличии)

09.08.2024

Число, месяц, год